



Radionik-Ausbildung

Radionik-Profi-Lehrgang Basic / Zertifikat / Diplom

Die Ausbildung sieht folgendes vor:

- ☞ Grundsätzlich ist die zeitliche Reihenfolge des Besuchs von Workshops frei wählbar. Wir empfehlen aber mit der Grundstufe zu beginnen und die Basismodule abzuschließen, bevor eine Vertiefung angestrebt wird.
- ☞ Modul R3B sieht eine Schwerpunktsetzung vor. Hier kann entschieden werden, für welchen Bereich man sich spezialisieren möchte. Die Diplomarbeit sollte sich auch diesem Schwerpunkt widmen.
- ☞ Weitere Module aus anderen Schwerpunktgebieten können bei Interesse selbstverständlich auch besucht werden.

Möglichkeiten der Gestaltung:

- ☞ Wie in der Übersicht gezeigt wird, bieten wir verschiedene **Lehrformen und Lernmöglichkeiten** an:
 - **e-learning** (bequem zu Hause, freie Einteilung, Einstieg jederzeit möglich)
 - **Klein-Gruppenschulung** (individuelle Betreuung, Terminwünsche können berücksichtigt werden)
 - **Gruppe** (kostengünstiger, Profitieren von den Fragen anderer TeilnehmerInnen)

**Bildungsplanung und Ausbildungskosten
auf Anfrage.**

Richtlinien für den Qualifikationsnachweis

Jede Qualifikation umfasst folgende Bereiche:

- vorgeschriebene AusbildungsModule
- mindestens eine Einzel-Supervision zur Begleitung der schriftlichen Arbeit
- Teilnahme am Qualifikationstag mit
 1. der Präsentation der Qualifikationsarbeit,
 2. der Interpretation von Fallbeispielen und
 3. einem Fachgespräch
- Für die **Grundstufe** sind mindestens 3 Fallbeispiele zu bearbeiten, die schriftliche Arbeit dem Kollegium mündlich zu interpretieren und in einem Fachgespräch die Wissenshintergründe darzustellen.
- Für die **Zertifikatsstufe** sind mindestens 5 weitere Fallbeispiele zu bearbeiten, die schriftliche Arbeit dem Kollegium mündlich zu interpretieren und in einem Fachgespräch die Wissenshintergründe darzustellen.
- Für die **Diplomstufe** ist eine Diplom-Arbeit in Abstimmung mit den TrainerInnen zu erbringen. Die schriftliche Arbeit ist dem Kollegium mündlich darzustellen, in einem Fachgespräch sind die Wissenshintergründe zu erläutern.

Zeit: Für die Ausbildung ist ein laufender Einstieg möglich

Orte: werden auf Anfrage bekanntgegeben bzw. werden auf unserer Homepage laufend veröffentlicht

Trainer: Ing. Werner Kosmus & Mag. Andrea Mittl

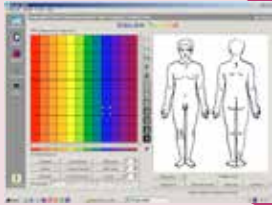
Radionik - Bioresonanz Ausbildung

laufender Einstieg möglich



Institut MT-Kosmus

A-8570 Voitsberg, Lacknergasse 13a
 Tel.: ++43-3142-25548,
 Mobil: ++43-664-3808045
 eMail: institut@mt-kosmus.com
 www.mt-kosmus.com
 www.shaman-med.at
 www.radionik-institut.com



Radionik-Lehrgang Basic / Grundstufe

Einführung in die Radionik R1A:

- ☞ Grundlagen der Radionik
e-learning
- ☞ Radionik-Praxis, Testen / Selbsterfahrung
Präsenz-Gruppe - 2-tägig

Methoden radionischer Intervention R1B:

- ☞ Heilkraft der Farben oder ColorTuning
Präsenz-Klein-Gruppe - 2-tägig

Struktur und Organisation des Feinstofflichen R1C:

- ☞ Grundlagen des Feinstofflichen
e-learning
- ☞ 4K: Vital-, Emotional-, Mental-, Kausal-Körper
Präsenz-Klein-Gruppe 2-tägig

Interpretation radionischer Analysen R1D:

- ☞ Interpretations-Training radionischer Analysen
Präsenz-Klein-Gruppe 2-tägig

Qualifikation Grundstufe R1Q:

- ☞ Supervision zur Begleitung der schriftl. Arbeit
Präsenz - Einzel-Supervision - 1-tägig
- ☞ Qualifikationstag
Präsentation, Interpretation und Fachgespräch
Präsenz - 1-tägig

Die Qualifikation ist freiwillig und muss bei Nichtinanspruchnahme auch nicht bezahlt werden. Da die Ausbildung Wahlmöglichkeiten anbietet, können die Gesamtkosten erst bei Vorliegen eines Bildungsplanes berechnet werden. Die einzelnen Modulpreise

Radionik-Lehrgang Practitioner / Zertifikatsstufe

Feinstoffliche Anatomie und Physiologie R2A:

- ☞ Feinstoffliche Anatomie und Physiologie I
Präsenz-Klein-Gruppe oder e-learning
- ☞ OrganEnergetik und OrganSprache
Präsenz-Klein-Gruppe oder e-learning

Methoden radionischer Intervention R2B:

- ☞ Nahrungsmittelanalysen
Präsenz-Klein-Gruppe - 2-tägig
- ☞ Ausleitung von Belastungen
Präsenz-Klein-Gruppe - 2-tägig

Interpretation radionischer Analysen R2C:

- ☞ Interpretation radionischer Analysen von Familien / Firmen / ökologischen bzw. sozialen Systemen
Präsenz-Klein-Gruppe 2-tägig

Qualifikation Radionik-Practitioner R2Q:

- ☞ Supervision zur Begleitung der schriftl. Arbeit
Präsenz - Einzel-Supervision - 1-tägig
- ☞ Qualifikationstag
Präsentation, Interpretation und Fachgespräch
Präsenz - 1-tägig

sind der Gesamtübersicht auf unserer Homepage zu entnehmen. Für weitere Fragen stehen wir gerne zur Verfügung:

www.mt-kosmos.com
eMail: institut@mt-kosmos.com

Radionik-Lehrgang Master / Diplomstufe

Feinstoffliche Anatomie und Physiologie R3A:

- ☞ Feinstoffliche Anatomie und Physiologie II
Präsenz-Klein-Gruppe oder e-learning
- ☞ Hormone - Botenstoffe des Körpers
Präsenz-Klein-Gruppe

Methoden radionischer Intervention R3B:

- ☞ Wahlfächer:
Supertuning / Ethnomedizinische Vorgangsweise / Geopathologie / Radionische Begleitung von Systemen / Essenzen / Radionik und Steinauflagen / Ernährung u.v.a.m.
Präsenz-Gruppe / Klein-Gruppe oder e-learning

Interpretation radionischer Analysen R3C:

- ☞ Interpretation radionischer Analysen
Präsenz-Klein-Gruppe 2-tägig

Qualifikation Radionik-Practitioner R3Q:

- ☞ Supervision zur Begleitung der schriftl. Arbeit
Präsenz - Einzel-Supervision - 1-tägig
- ☞ Qualifikationstag
Präsentation, Interpretation und Fachgespräch
Präsenz - 1-tägig

Die praktische Ausbildung in der Präsenz-Gruppe erfolgt am eigenen Gerät. Die Bedienerschulung dafür muss vom Gerätehersteller gewährleistet sein. Es ist auch möglich an einem Leihgerät unter Trainerbegleitung im Institut zu arbeiten.